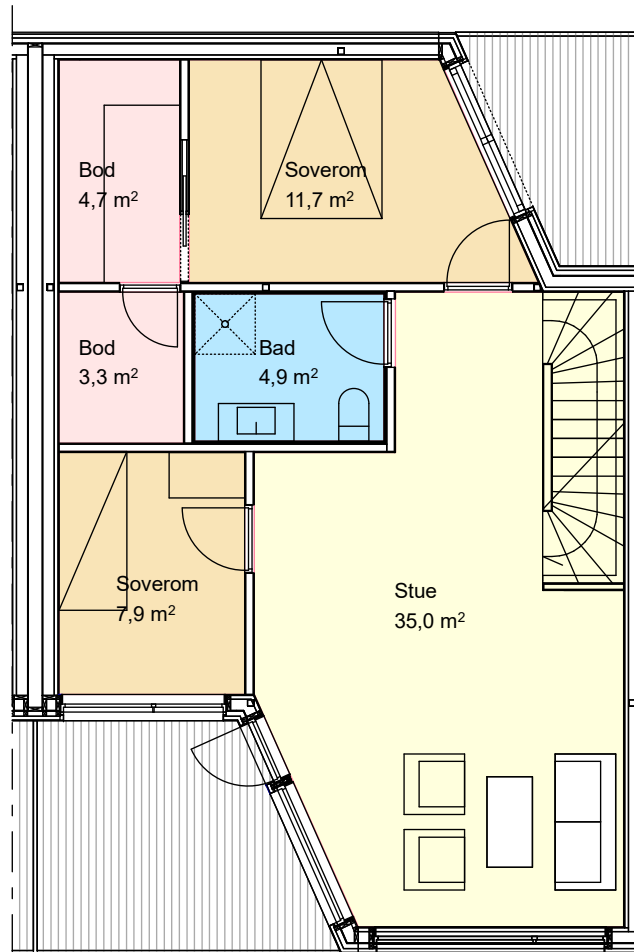
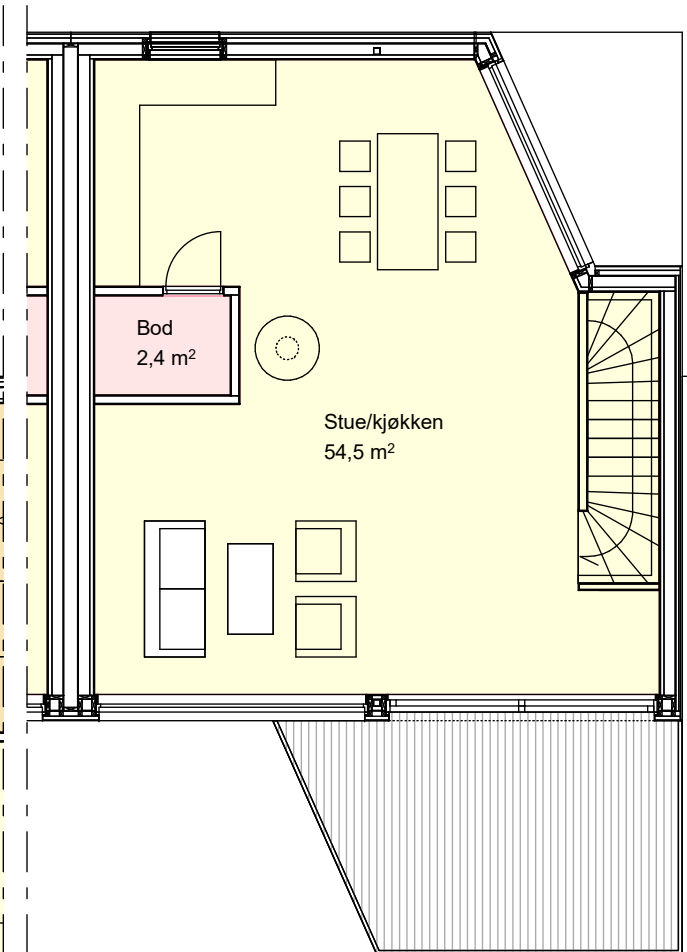


Plan 1



Plan 2



Plan 3

Bygg 20  
 1. etasje: 55,3m<sup>2</sup>  
 2. etasje: 70,3m<sup>2</sup>  
 3. etasje: 57,4m<sup>2</sup>  
 SUM BRA: 183,0m<sup>2</sup>

TotalProsjekt AS			
<b>LYSAKER / DRAMSVEIEN 509</b>			
Nivå:	Mål:	Tegnet	Dato:
Salgstegning	1:100	Mona Sæther	16.03.16
BYGG 20, PLANER			Tegn.nr.
			Rev.
			-