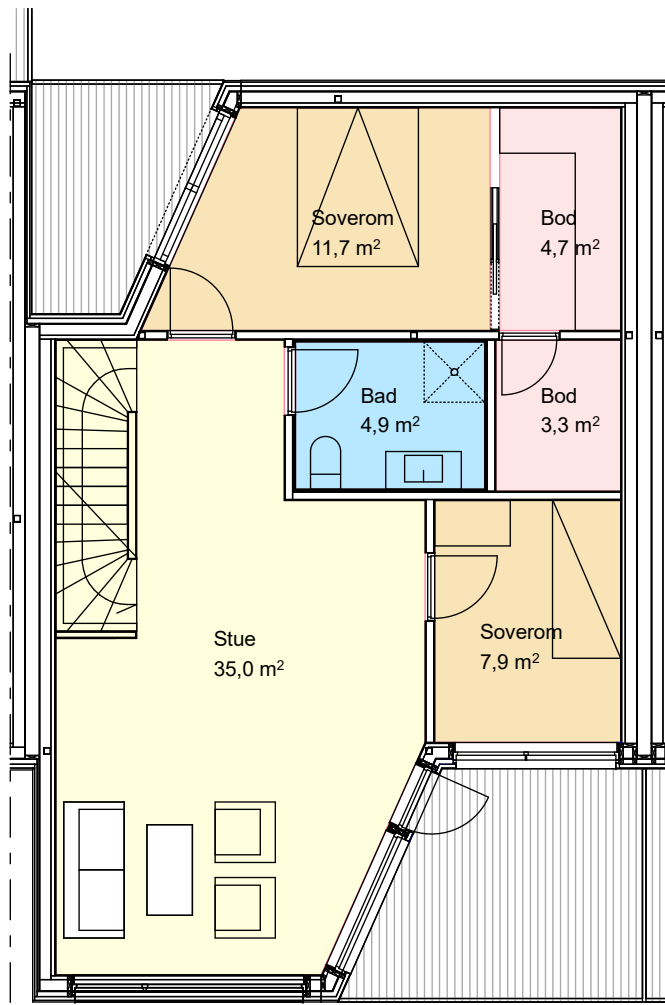
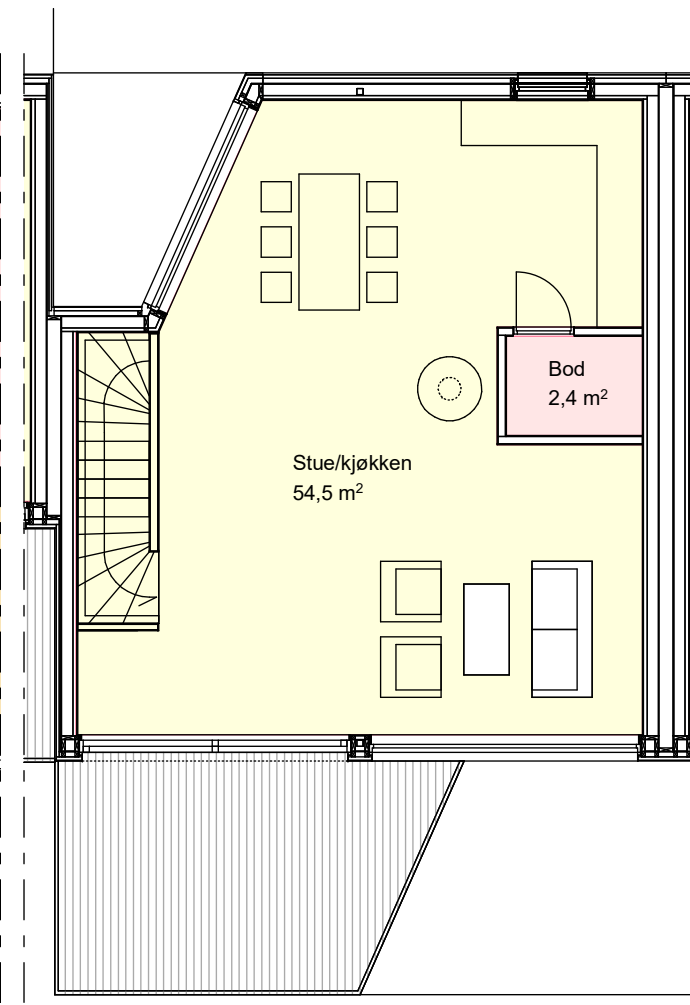


Plan 1



Plan 2



Plan 3

Bygg 21
 1. etasje: 55,3m2
 2. etasje: 70,3m2
 3. etasje: 57,4m2
 SUM BRA: 183,0m2

TotalProsjekt AS			
LYSAKER / DRAMSVEIEN 509			
Nivå: Salgstegning	Mål: 1:100	Tegnet Mona Sæther	Dato: 16.03.16
BYGG 21, PLANER			Tegn.nr. - Rev.